

Erlendir ferðamenn á þjóðvegum 2016-2018

Ágrip af erindi á Rannsóknþingi Vegagerðarinnar 2. nóvember 2018, kl. 13:45

Rögnvaldur Guðmundsson, Rannsóknir og ráðgjöf ferðaþjónustunnar (RRF)

Rannsóknir sem byggt er á

Erindið byggir að mestu á rannsóknum RRF sem nutu stuðnings Rannsóknasjóðs Vegagerðarinnar á árunum 2016 og 2017. Niðurstöður þeirra voru birtar í greinargerðunum *Akstur og öryggi erlendra ferðamanna 2016* (febrúar 2017) og *Erlendir vetrarferðamenn, vegir og þjónusta 2017-2018* (júní 2018).

Rannsóknirnar voru þessar helstar:

- *Dear Visitors* könnun RRF í Leifsstöð á árabílinu 2016-2018 (um 7.500 svör).
- Könnunin *Dear Visitors; roads and security* í Leifsstöð maí-desember 2016 (um 1.000 svör).
- Vettvangskönnunum meðal erlendra ökumanna í Reynisfjöru og í Skaftafelli vetur 2017-2018 (705 svör).
- Samanburðarkönnun meðal erlendra brottfarargesta í Leifsstöð í desember 2017 og janúar 2018. (568 svör).

Gríðarleg aukning á umferð erlendra ferðamanna kallar á meiri þjónustu

Á árabílinu 2010-2017 fjölgaði erlendum ferðamönnum á Íslandi að jafnaði um 23% árlega, úr 490 þúsund árið 2010 í um tvær milljónir árið 2017 (auk um 130 þúsund farþega með skemmtiferðaskipum). Þetta er fordæmalaus aukning þar sem meðalfjöldun ferðamanna fram að þeim tíma var 8-9% á ári að jafnaði, sé litið til áratuga í senn, allt frá því um 1950.

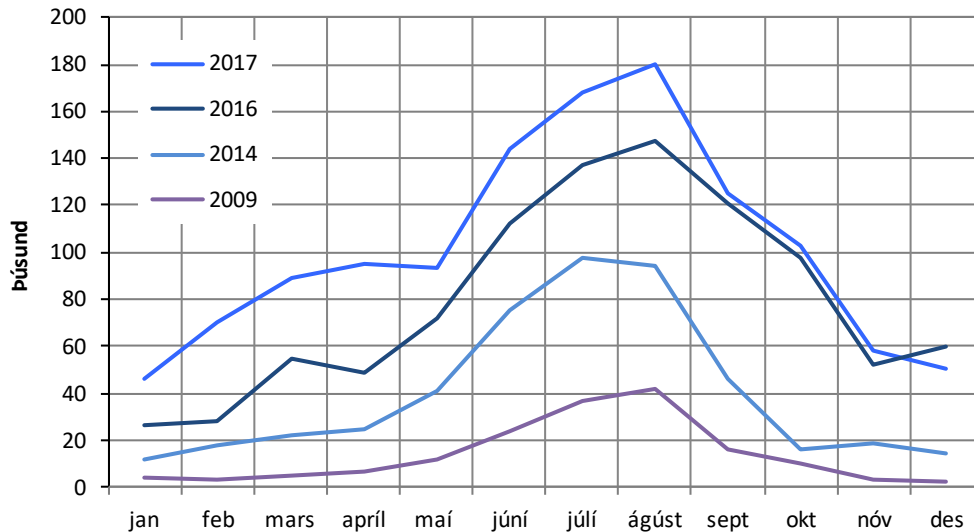
Sífelld fjölgar þeim ferðamönnum sem leigja sér bílaleigubíla. Það gerðu um 68% ferðamanna að sumarlagi og nálægt 57% gesta árið 2017. Þá hefur orðið mikil aukning á ferðum erlendra gesta að ýmsum þekktum ferðamannastöðum yfir helstu vetrarmánuðina, s.s. að Seljalandsfossi, Skógafossi, Reynisfjöru, Skaftafelli og Jökulsárlóni. Því er ferðaþjónustan orðin öflug heilsárs atvinnugrein með Suðurströndinni austur fyrir Jökulsárlón og mjög vaxandi á Höfn í Hornafirði. Ennfremur hefur vetrarferðamönnun fjölgað mikið á Vesturlandi og víða á Norðurlandi á síðustu árum en síst á Vestfjörðum og Austfjörðum.

Margföldun á erlendum ferðamönnum í umferðinni er veruleg áskorun fyrir Vegagerðina og þjónustu stofnunarinnar á vegum landsins, einkum utan sumartíma þegar allra veðra er von og ökumenn misvanir því að aka í snjó og hálku. Þá skiptir m.a. máli að hafa vitneskju um þekkingu og notkun ferðamanna á vefsíðunum www.safetravel.is og www.road.is, upplýsingasíma Vegagerðarinnar o.fl. Eins því hvort ferðamenn fylgjast með veðurfréttum, hvert þeir sækja sér þær upplýsingar o.fl. er varðar öryggi þeirra í umferðinni á Íslandi.

Dæmi um niðurstöður

Mynd 1

Áætlaður fjöldi erlendra ferðamanna sem nýttu sér bílaleigubíla á Íslandi eftir mánuðum 2017, 2016, 2014 og 2009



2017	46	70	89	95	93	144	168	180	125	103	58	50
2016	26	28	55	49	72	112	137	147	121	98	52	60
2014	12	18	22	25,2	41	24	98	94	16	16	19	14
2009	4,2	3,4	5,1	7,0	12	24,2	37	42	16,0	9,8	3,5	2,3

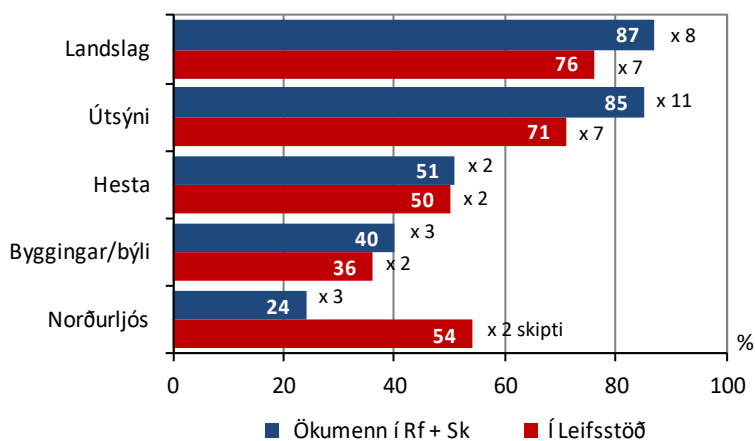
Tafla 1

Áætlaður daglegur meðalfjöldi bílaleigubíla með erlendum ökumönnum á nokkrum stöðum og svæðum árið 2017

Bílar á dag	Daglegt meðaltal	ágúst	janúar
Geysir	880	1.930	490
Þingvellir	750	1.430	260
Borgarfjörður	640	1.510	180
Snæfellsnes	440	850	140
Akureyri	350	1.010	52
Mývatnssveit	340	1.050	41
Jökulsárlón	590	1.360	210

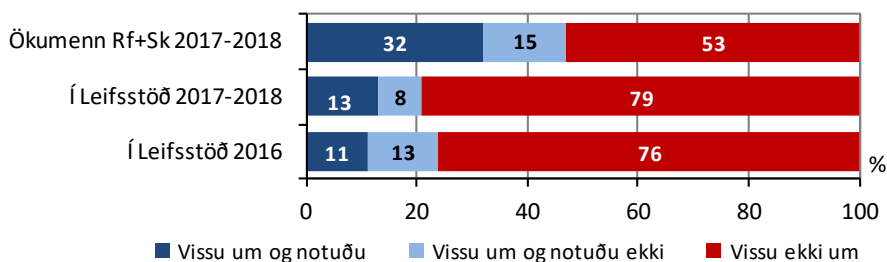
Ferðamenn veturinn 2017-2018 stoppuðu áberandi oftast í vegakanti til að skoða útsýni og landslag eða að jafnaði 7 til 11 sinnum í Íslandsferðinni sem spannaði að jafnaði 5-6 nætur. Hins vegar stoppaði fólk að jafnaði í 2-3 skipti til að skoða hesta, byggingar/býli eða norðurljós.

Mynd 2 Ástæður fyrir skyndistoppum í vegakanti vetur 2017-2018 og meðalfjöldi þeirra í ferðinni ¹



Í báðum könnunum veturinn 2017-2018 var spurt hvort fólk þekkti vefsíðuna www.safetravel.is og jafnframt hvort fólk hefði notað hana. Um þetta var einnig spurt fyrir Vegagerðina í *Dear Visitors* könnun RRF árið 2016. Niðurstaðan er sú að nær helmingur svarenda meðal ökumanna í Reynisfjöru og Skaftafelli þekktu [safetravel.is](http://www.safetravel.is) og um þriðjungur þeirra notuðu heimasíðuna. Verður það að teljast allgott þó betur þurfi að gera. Hins vegar þekktu aðeins 21-24% almennra ferðamanna í Leifsstöð [safetravel.is](http://www.safetravel.is) og 11-13% höfðu nýtt sér hana.

Mynd 3 Vitneskja um og notkun á www.safetravel.is



Hafnarfirði, 31. október 2018.

Rögnvaldur Guðmundsson.

¹ Rf stendur hér fyrir Reynisfjöru og Sk fyrir Skaftafell.